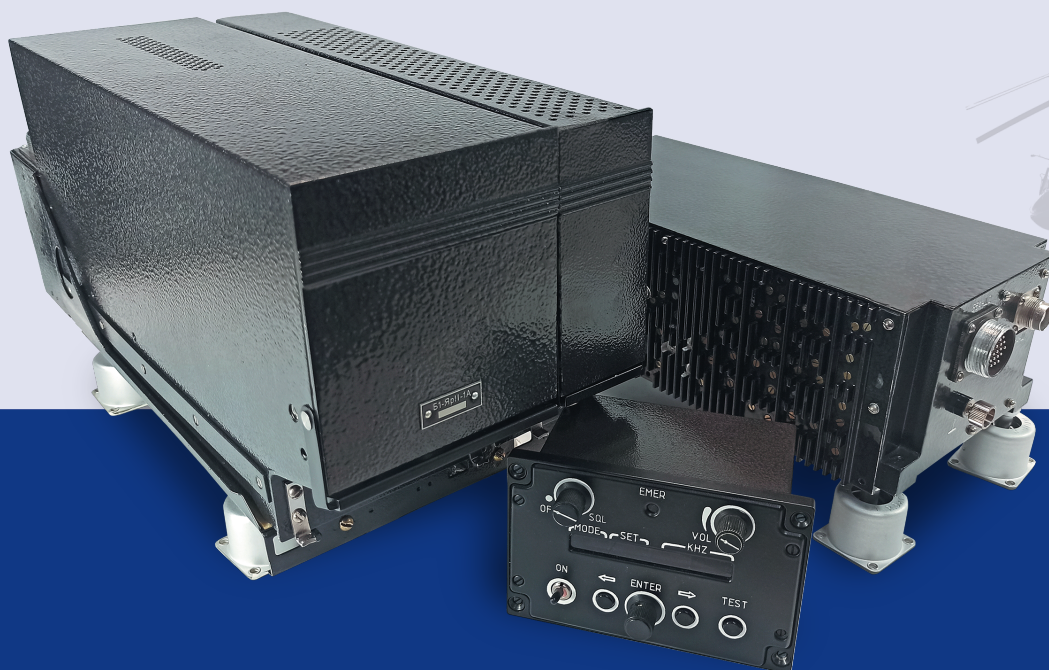


# РАДИОСТАНЦИЯ «ЯДРО-I»



## ТЕХНИЧЕСКИЕ ХАРАКТЕРИСТИКИ

Архитектура	SDR
Мощность, Вт	100
Классы излучения	A3E, J3E
Диапазон частот, МГц	2,000–29,9999
Чувствительность приемника, не более мкВ	1(J3E)

Радиостанция «ЯДРО-I» совместно с Унифицированным модулем цифровой обработки сигналов радиостанции (УМЦОС) позволяет получить:

- новейшую цифровую связь
- радиостанцию на современной отечественной элементной базе за приемкой ВП
- имеет адаптивный подавитель шума для более комфортной работы пилотов
- значительно сниженную мощность потребления
- высокое качество и синхронность в работе с существующими бортовыми системами



Бюллетень №069.3.13814.03  
на установку цифровой радиостанции «ЯДРО-I» и модификаций



АО «Горьковский завод аппаратуры  
связи им. А.С. Попова»

[info@gzas.ru](mailto:info@gzas.ru)

[gzas.ru](http://gzas.ru)

